

## Nous nous réjouissons de votre visite dans l'église St. Concordia!

L'église a été construite en 1660/61 et est restée sans changement depuis son édification. Elle est l'une de 5 rares églises à angle en Allemagne et fait partie de deux églises à angle, soi-disant, véritables.

C'est-à-dire, elle a été conçue depuis le début comme tel, à la différence des autres églises dont on a d'abord construit des annexes qui sont devenues par la suite des églises à angle.

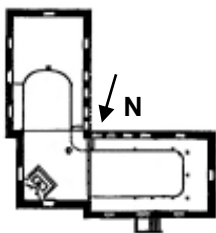
En grande partie Ruhla est restée épargnée des guerres mondiales. L'église St. Concordia n'a subi aucun dommage. De ce fait elle est la seule à avoir gardé son état d'origine.



Vue de l'église de la nef sud

Après de vastes mesures d'assainissement dans les années 90, les deux nefs peuvent être maintenant de nouveau utilisées. La nef sud est utilisée par la paroisse pour la messe. Il s'y trouve également l'orgue. Dans la nef ouest, les bancs endommagés ont été retirés, seules les époques bibliques sont restées intactes. Ainsi un grand espace est apparu qui est utilisé par la paroisse pour des fêtes paroissiales mais également pour des fêtes culturelles.

L'église St. Concordia peut être visitée à tout moment. Il n'y a pas d'heures d'ouvertures. Les personnes désirant voir l'église peuvent sonner en face au presbytère. Il est aussi possible de s'inscrire pour des visites guidées.



## Le chemin pour venir à Ruhla



Dans notre église ont lieu des concerts et d'autres festivités culturelles toute l'année. Nous vous y invitons cordialement!

### Pour nous contacter:

Evangelisch-Lutherische Kirchengemeinde  
Carl-Gareis-Str. 1  
D - 99842 Ruhla

Tel.: ++49 (0)36929 62 137  
Fax: ++49 (0)3221 2321 384  
Email: [st-concordia@arcor.de](mailto:st-concordia@arcor.de)  
Internet: <http://www.st-concordia.de>

La ville de Ruhla propose aux visiteurs curiosités et attractions mais également repos et détente.

Les marcheurs estiment la ville comme le point de départ pour des randonnées sur le "Rennsteig".

De Ruhla, vous pouvez aussi explorer les alentours. Pour l'hébergement il vous est proposé du terrain de camping jusqu'à l'hôtel 4 étoiles. Vous pouvez trouver plus d'informations sur internet sous [www.ruhla.de](http://www.ruhla.de).



Traduction: Carine Freese

## Ev. - Luth. Kirche St. Concordia



## Ruhla (Thüringen)

**Deutschlands  
einzige  
original erhaltene  
Winkelkirche**

## Wir freuen uns auf Ihren Besuch in der St. Concordia-Kirche!

Die Kirche wurde 1660/61 erbaut und ist seit ihrer Erbauung unverändert erhalten geblieben. Sie ist eine der 5 seltenen Winkelkirchen in Deutschland und zählt zu den zwei sogenannten echten Winkelkirchen. Das heißt, sie wurde von vorn herein als solche konzipiert und erbaut im Unterschied zu den anderen Kirchen, die erst durch An- und Umbauten zu Winkelkirchen wurden.

Da Ruhla während der Weltkriege weitgehend verschont geblieben ist, wurde auch die St. Concordia-Kirche nicht in Mitleidenschaft gezogen. Somit ist sie die einzige, die seit ihrer Erbauung unverändert im Originalzustand erhalten blieb.

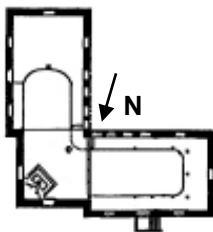


*Blick auf die Kirche von Südwesten*

Die Kirche wurde mit zwei Schiffen erbaut, die im rechten Winkel zueinander stehen. Im Winkel der Kirche steht der Turm. Darinnen befindet sich der Altarraum, von dem aus man in beide Schiffe blicken kann.

Nach umfangreichen Sanierungsmaßnahmen in den 1990er Jahren können nun beide Kirchenschiffe wieder genutzt werden. Das Südschiff wird von der Gemeinde als Gottesdienstraum genutzt. Dort befindet sich auch die Orgel. Im Westschiff wurde das beschädigte Gestühl entfernt. Nur die Emporen blieben erhalten. Auf diese Weise ist ein großer Raum entstanden, der von der Gemeinde sowohl für Gemeindefeste als auch für kulturelle Veranstaltungen genutzt wird.

Die St. Concordia-Kirche kann jederzeit von Besuchern und Touristen besichtigt werden. Es gibt keine festen Öffnungszeiten. Wer sich die Kirche ansehen will, kann im Pfarrhaus gegenüber klingeln. Es ist auch möglich, sich für Führungen anzumelden.



## Ihr Weg nach Ruhla



**In unserer Kirche finden ganzjährig Konzerte und andere kulturelle Veranstaltungen statt. Dazu laden wir Sie herzlich ein!**

### **Kontakt:**

Evangelisch-Lutherische Kirchengemeinde  
Carl-Gareis-Str. 1  
D - 99842 Ruhla

Tel.: ++49 (0)36929 62 137  
Fax: ++49 (0)3221 2321 384  
Email: [st-concordia@arcor.de](mailto:st-concordia@arcor.de)  
Internet: <http://www.st-concordia.de>

Die Stadt Ruhla bietet für Besucher sowohl Erholung und Entspannung sowie weitere Sehenswürdigkeiten und Attraktionen.

Wanderer schätzen die Stadt als Ausgangspunkt für Wanderungen auf dem Rennsteig. Und von Ruhla aus können Sie auch die weitere Umgebung erkunden.

Übernachtungsmöglichkeiten werden in nahezu allen Kategorien angeboten, vom Campingplatz bis zum 4 - Sterne-Hotel.

Nähere Informationen dazu finden Sie im Internet unter <http://www.ruhla.de>



# Eglise évangélique St. Concordia



## Ruhla (Thuringe)

**La seule église  
originale à angle  
en Allemagne**